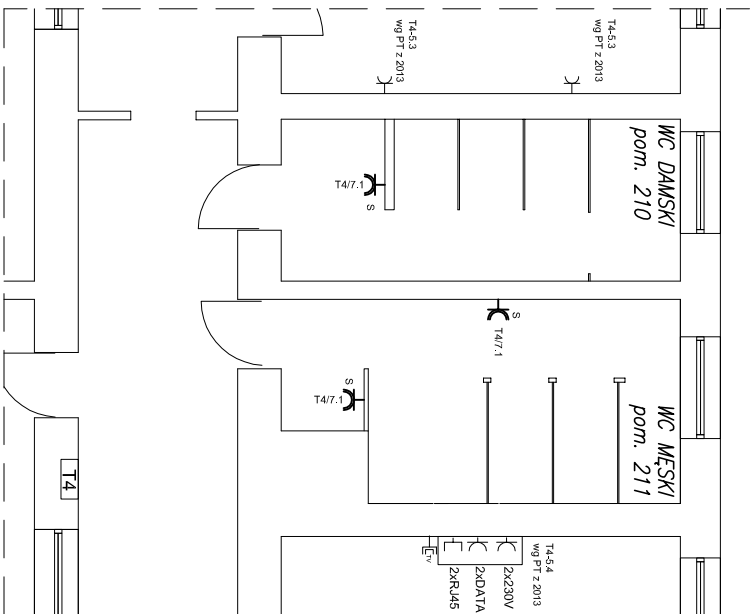
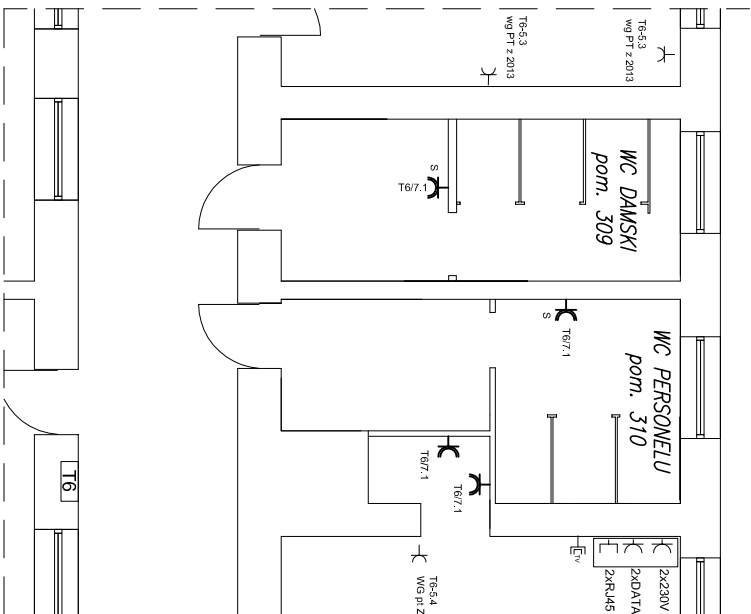


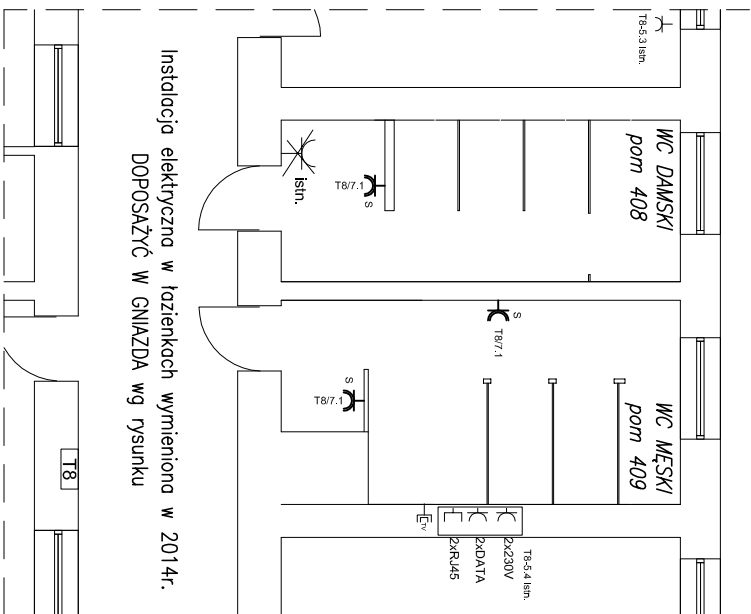
Rzuty łazienek – PARTER



Rzuty łazienek – I PIĘTRO



Rzuty łazienek – II PIĘTRO



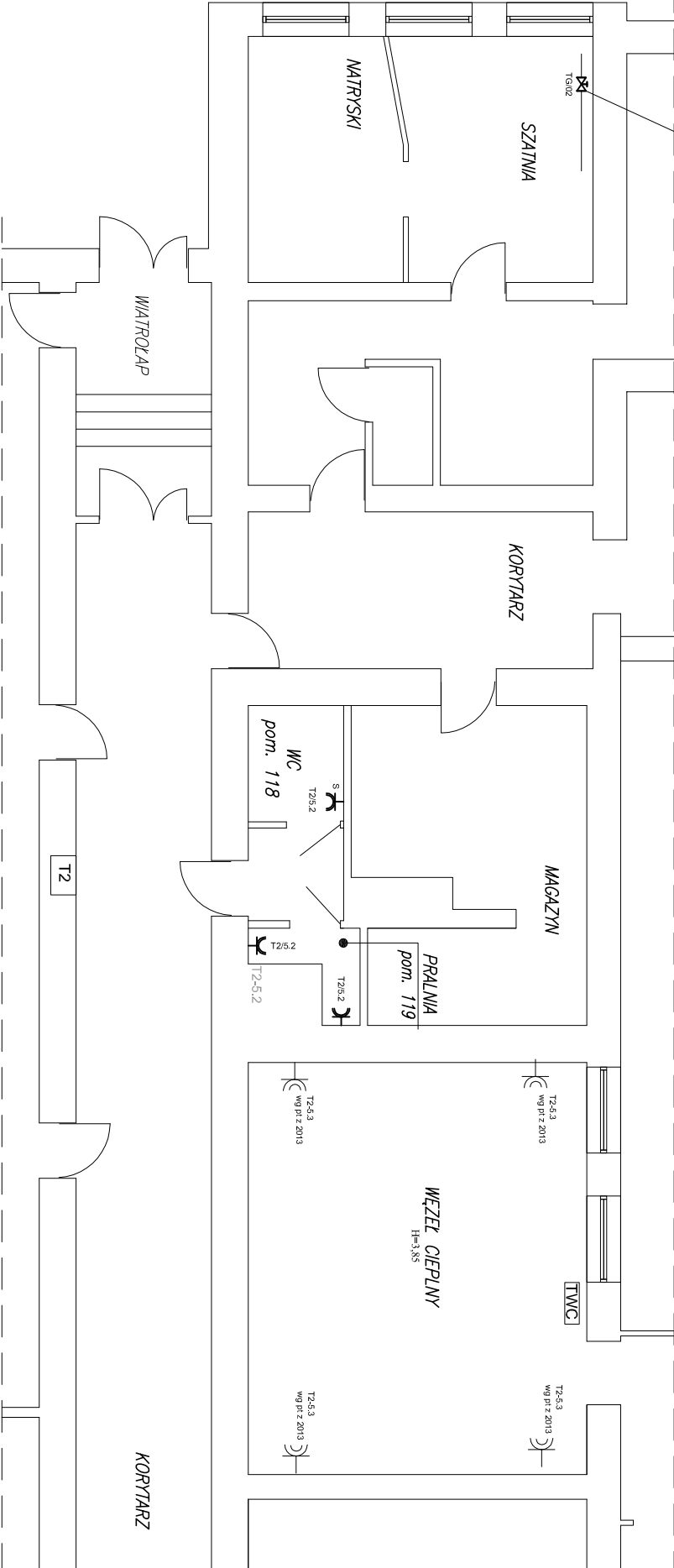
Instalacja elektryczna w łazienkach wymieniona w 2014r.

DOPOSAŻYĆ W Gniazda wg rysunku

proj. zawór elektromagn.

z przestępstwem zasilenie z TG obw. 01

Rzuty łazienek – PIWNICA



Uwagi:

- 1) Ochrona od porażen: szybkie wyłączenie wyl. różnicowoprądowego
- 2) Instalację elektryczną w pomieszczeniach nie objętych remontem wykonać wg projektu wymiany instalacji elektrycznej z 2013 roku
- 3) Odbiorniki stanowiące elementy do zwłoczenia pożaru tj. zawór elektromagnetyczny z przestępstwem, należy zosilić przewodami o odporności ognowej E90 sprzed wyłącznika głównego tablicy TG.

OZNACZENIA:			
	Gniazdo wtyczkowe p/t 10/16A, 250V, IP 44		
	j.w z przeznaczeniem do podłączenia suszarki elektrycznej		
	Puszka rozgałęźna p/t – instalacja gniazd wtyczkowych		
	Trasa przewodów YDYpzo 3x2,5mm2 układanych p/t lub w rurkach powyżej stropu podwieszanego		
	Tablica wg projektu wymiany instalacji elektrycznej z maja 2013		
Jednostka projektowa:			
PRACOWNIA PROJEKTOWO-INWESTYCYJNA ALTA			
Zadanie	WYMIANA INST. ZIMNEJ, CIEPŁEJ WODY i PROŻ. WRAZ Z REMONTEM SANITARIATÓW w ZS Nr 12 przy ul. Siennickiej w Warszawie		
Inwestor	Miasto Stołeczne Warszawa Dzielnica Praga Południe ul. Grochowska 274, 03–841 Warszawa		
Obiekt	Zespół Szkół nr 12 im. Olimpijczyków Polskich 04–395 Warszawa, ul. Siennicka 15, obręb 30406, dz. nr 57/1		
Tytuł rysunku	Instalacja gniazad wtyczkowych		
Branża: ELEKTR.	Imię i nazwisko		Podpis
Projektant	mgr inż. Jarosław Niekras upr. nr MAZ/0319/POOE/12		
Data	04–2015	Skala	1:100
		Nr rysunku	15